

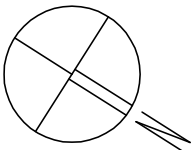
LEGENDA MÍSTNOSTI

Místn. číslo	Název místnosti	Plocha (m ²)	Podlaha	Úprava stěn	Poznámka
101	VALAŠSKÁ IZBA	62,7	KERAMICKÁ DLAŽBA 300/300/8	MALBA BÍLÁ KERAMICKÝ SOKL v.75	SDK PODHLED S/2,6m
102	KUCHYŇKA	4,8	KERAMICKÁ DLAŽBA 300/300/8	MALBA BÍLÁ KERAMICKÝ SOKL v.75	SDK PODHLED S/2,6m
103	CHODBA	2,4	KERAMICKÁ DLAŽBA 300/300/8	MALBA BÍLÁ KERAMICKÝ SOKL v.75	SDK PODHLED S/2,6m
104	SKLAD, TECH. MÍSTN.	6,0	KERAMICKÁ DLAŽBA 200/200/8	KERAMICKÝ OBKLAD 200/200 v.2000	SDK PODHLED S/2,6m
105	CHODBA	3,6	KERAMICKÁ DLAŽBA 300/300/8	MALBA BÍLÁ KER. BKLD V2.0	SDK PODHLED S/2,6m
106	WC MUŽI	6,4	KERAMICKÁ DLAŽBA 300/300/8	MALBA BÍLÁ KER. BKLD V2.0	SDK PODHLED S/2,6m
107	WC ŽENY	3,7	KERAMICKÁ DLAŽBA 300/300/8	MALBA BÍLÁ KER. BKLD V2.0	SDK PODHLED S/2,6m
108	WC – IMOBILNI	4,3	KERAMICKÁ DLAŽBA 300/300/8	MALBA BÍLÁ KER. BKLD V2.0	SDK PODHLED S/2,6m
109	OKLADOVÁ MÍSTNOST	1,5	KERAMICKÁ DLAŽBA 300/300/8	MALBA BÍLÁ KER. BKLD V2.0	SDK PODHLED S/2,6m
110	KANCELÁŘ INFOCENTRA	9,5	KERAMICKÁ DLAŽBA 300/300/8	MALBA BÍLÁ	
111	PODLUŽÍ	56,3	KAMENNÁ DLAŽBA LOMOVÁ	B	

LEGENDA MATERIÁLŮ

SKLADANÁ STĚNA EXTERIEROVÁ TL. 300MM	8MM
VE SKLADBE: – OBKLADANÍ DESKA CEMBONIT FIDA TM. ŠEDÁ	30MM
– VERTIKÁLNÍ ROŠT Z LATÍ 30/50	30MM
– HORIZONTÁLNÍ ROŠT Z LATÍ 30/50	
– DIFÚZNÍ FOLIE TYPEK	
– SLoupky 50/100 S VLOŽENOU TEP. IZOLACÍ ORSIL–L	100MM
– PRÍČNÉ CW PROFILY HL.120MM S VLOŽ. TEPELNOU IZOLACÍ ORSIL–L 120MM	120MM
– PAROZÁBRANA	
– SÁDROKARTON GKf 12,5MM	12,5MM
SÁDROKARTONOVÁ PRÍČKA TL. 125MM (OBOUSTRANNE OPLÁŠTENÁ S IZOLACÍ ORSIL 100MM	
ZDVOU Z CPP NA MC 5,0	

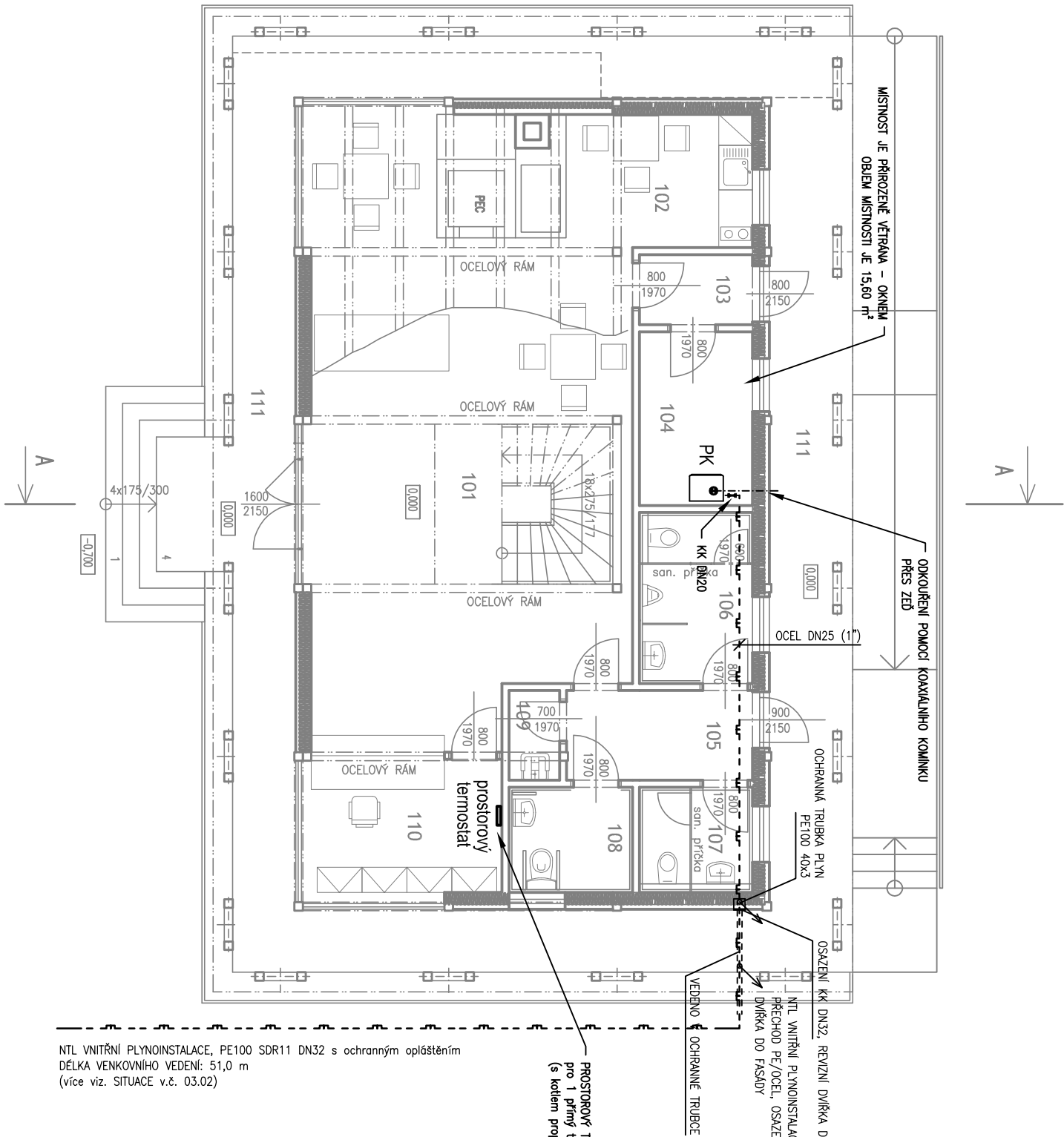
LEGENDA ZAŘÍZENÍ				
OZN.	POPIS	KUSY	SPOTŘEBA	CELKEM
PP	HDP-4K DN22, REGULÁTOR TLAKU PLYNU BG, MĚRBRANOVÝ PLYNOMĚR G4	1		
PK	PLYNOVÝ KONDENZAČNÍ KOTEL 6,9–25,5 kW	1	3,04 m ³ /h	3,04 m ³ /h
MAXIMÁLNÍ HODINOVÁ SPOTŘEBA PLYNU				3,04 m ³ /h
PRŮMĚRNÁ ROČNÍ SPOTŘEBA PLYNU				2974 m ³



0,000= +0,150 OPROTÍ STÁVAJÍCÍ ZÁKLADOVÉ DESCE

ODPOVĚDNÝ PROJEKTANT	Ing.arch. Michal Hladil	AUTORIZAČNÍ RAZÍTKO	ČÍSLO PARÉ	Ing. arch. MICHAL HLADIL autorizovaný architekt Masarykovo nám. 75 763 61 NAPALEDLA mob. : 602 935 664 e-mail : hladil.m@volny.cz
PROJEKTANT	Ing. Lenka Čermá			
KAT. ÚZEMÍ	HALENKOV			
MÍSTO STAVBY	p.č. st.1500, 1/25			
INVESTOR	OBEC HALENKOV			
ADRESA INV.	HALENKOV 655, 756 03			

AKCE	VÝSTAVNÍ A SPOLKOVÉ CENTRUM V OBCI HALENKOV		DATAUM	06/2018
	OBJEKT PROJESE	SO 03 PŘÍPOJKA PLYNU, VNITŘNÍ PLYNOINSTALACE D.1.1. Architektonicko stavební řešení	STUPEŇ	DPS
			FORMAT	2 A4
			MĚŘÍTKO	1 : 100
OBSAH	PŮDORYS 1.NP		ČÍSLO VÝKRESU	03.03



REGULAČNÍ TECHNIKA

- SOUČÁSTI DODÁVKY KOTLE JE PROSTOROVÝ PŘÍSTROJ, KTERÝ JE UMÍSTĚN V M.Č. 110 (referenční místnost)

POZNÁMKA

- NTL ROZPOD PLYNU BUDE PROVEDE DLE PLANKÝCH PŘEDPISŮ A NOREM
- NOVĚ SE UMÍSTÍ PLYNOMĚR G4 SPOUŠT S UZÁVĚREM PLYNU (HUP) A REGULATOREM TLAKU PLYNU B6 VE VĚTRATELĚM A UZÁMKATELĚM PULŮ UMÍSTĚNĚM V TRÁVNÍKÉ PLOŠE NA OKRAJI CHODNIKY PŘED OBJEKTEM č.p. 654, ROZMĚRY SMŘENÝY MIN. 400x600x220mm + PODSTAVA MIN. 500mm NAD TĚŘEN.
- PŘED ZAHÁJENÍM ZEMLNÍCH PRACÍ MUSÍ INVEŠTOR VYTVOŘIT VEŠKERÉ INŽENÝRSKÉ SÍTĚ
- HORIZONTÁLNÍ VEDENÍ POTRUBÍ V OBJEKTU VEDENO V PODHLEDU POD STROPNÍ KONSTRUKCI 1.NP, VERTIKÁLNÍ ROZVODY VEDENY V OCHRANĚ TRUBICE V KONSTRUKCI OBVODOVÉ LEHĚ ZDÍ, V TECHNICKÉ MÍSTNOSTI VEDE POTRUBÍ PŘÍZNAVĚ PO ZDÍ AŽ K SAMOTNÉMU SPOTŘEBIČI.
- V MÍSTĚ VEDENÍ POTRUBÍ V PODHLEDU BUDOU NA VODNÝCH MÍSTECH OSÁZENY PROVĚTRÁVACÍ MRŠŤKY

LEGENDA POTRUBI

VEDENÍ NTL VNITŘNÍHO PLYNOVODU, POTRUBÍ: VENKOVNÍ ČÁST PLYNOVODU – PE100 SDR11 s ochranným opíštěním, VNITŘNÍ ČÁST PLYNOVODU – OCEĚ